

Ученик \_\_\_\_\_

1. Упиши елементе живе и неживе природе:

Жива природа

Нежива природа

---

---

---

---

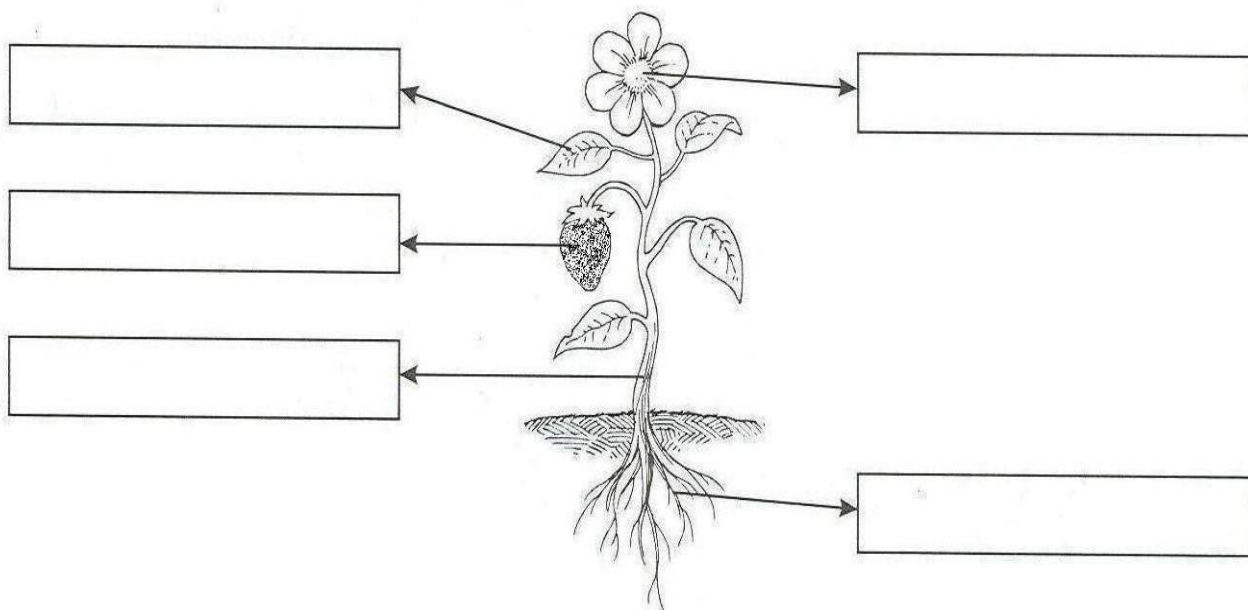
---

---

---

---

2. У правоугаонике упиши како се назива обележени део биљке:



3. Наброј биљке које човек гаји:

на њиви:

у воћњаку:

у повртњаку:

---

---

---

---

---

---

---

---

---

4. Повежи животиње и њихове младунце:

овца  
кобила  
крава  
кокошка  
патка  
коза

пиле  
јагње  
ждребе  
јаре  
теле  
паче

5. Која све чула знаш?

---

---

Решења:

- 1) Нежива: вода, земља, ваздух и сунце, а жива: биљке, животиње и човек
- 2) лист, плод, стабло, цвет и корен
- 3) у њиви: кукуруз, пшеница, сунцокрет  
у воћњаку: јабуке, шљиве, брескве  
у повртњаку : паприка, парадајз, краставац
- 4) овца -јагње  
кобила – ждребе  
кокошка – пиле  
патка – паче  
коза – јаре
- 5) чуло мириса, чуло укуса, чуло слуха, чуло вида, чуло додира