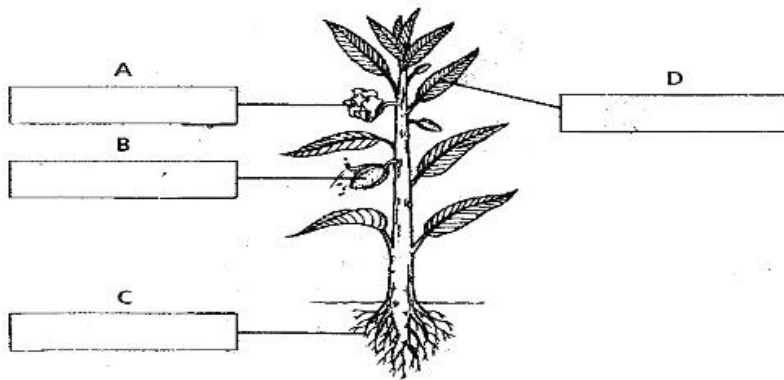


Име и презиме: _____

1) напиши делове биљке:



2) Која је улога корена?

3) Дрвеће се дели на :



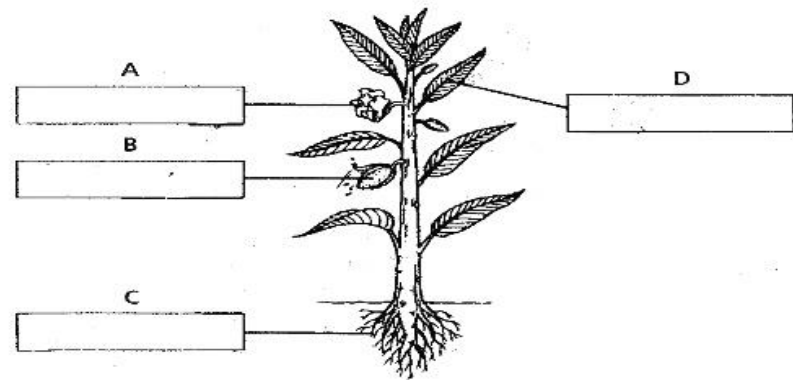
4) Биљке које имају дрвенасто стабло заокружи браон, а оне које имају зељасто стабло заокружи зеленом бојом:

КАМИЛИЦА ВИШЊА ДУД НАРЦИС МАСЛАЧАК КЕСТЕН ХРАСТ

5) Шта ће се десити са биљком ако је ишчупамо из земље?

Име и презиме: _____

1) напиши делове биљке:



2) Која је улога корена?

3) Дрвеће се дели на :



4) Биљке које имају дрвенасто стабло заокружи браон, а оне које имају зељасто стабло заокружи зеленом бојом:

КАМИЛИЦА ВИШЊА ДУД НАРЦИС МАСЛАЧАК КЕСТЕН ХРАСТ

5) Шта ће се десити са биљком ако је ишчупамо из земље?

Решење:

- 1) а-цвет, в-семе, с-корен, d-лист
- 2) Корен причвршћује биљку за земљиште и упија воду и хранљиве састојке из њега
- 3) листопадно и зимзелено
- 4) Дрвенасте су: вишња, дуд, кестен, храст, а зељасте су: камилица, нарцис, маслчак
- 5) Биљку ако ишчупамо из земље ће увенути, осушити се.